

ごあいさつ

皆様方の格別のお引き立てを賜り、四十有余年にわたり製品の提供を続けてまいりました。厚く御礼申し上げます。

社会環境が従来の消費構造型から環境重視型へと変化した今日、『地球環境に優しく』を課題に研究開発や品質管理がますます重要になってきています。

また、情報化、規制緩和、強制法規との連携、国際整合化など社会的要請により、日本工業規格(JIS)も制定・改正・廃止など様々な変更が行われています。

私ども、試験機器に携わる者として、高度化・複雑化する技術的要求にも、真摯に取り組み、誠意を持って努力していく所存です。

今後とも、より一層のご支援とご愛顧を賜りますようお願い申し上げます。

営業品目

- 塗料・インキ・顔料・合成樹脂・接着剤等の

- 試験機器
- テストピース
- 多用途隠ぺい率測定紙
- H.Pメタル板
- P.Pカップ

おねがい

ご注文・お問い合わせについて……

- ◆掲載製品に関するご照会、ご用命については、カタログ番号、製品名をお知らせください。
 - ◆掲載製品については、改良のため予告なく変更することがありますので、あらかじめご了承ください。
 - ◆製品価格については、先行き諸材料等の変動または規格変更等により価格変動が生じる場合がありますので、ご照会の上ご了承ください。
 - ◆製品価格以外の費用については、運送費、荷造費、保険料等の他、製品によっては搬入、据付、工事費および検収に関わる諸費用を別途加算させていただきます。なお、製品価格には消費税は含まれておりませんので、あらかじめご了承ください。
-

目次

■試験機器

項目	カタログNo.	製品名称	項
混合性	109	グラインドメーター(双溝)	5
混合性	110	グラインドメーター(単溝)	5
塗膜特性	111	フィルムアプリーケーター	6
塗膜特性	112	4面アプリーケーター	6
塗膜特性	113	サグテスター	7
塗膜特性	114	4面レベリングテスター	7
塗膜特性	115	ロータリーゲージ	8
塗膜特性	116	レベリングテスター	8
塗膜特性	117	デュブリーケーター	9
粘稠性	202	ストーマー粘度計(Ku値専用)	9
付着性	203	鉛筆引っかき試験機	10
粘稠性	204	フォードカップ No. 4	10
粘稠性	205	比重カップ	11
粘稠性	207	ザンピスコシティカップ	11
付着性	209	デュボン衝撃試験器	12
塗膜特性	211	自動フィルムアプリーケーター	12
付着性	212	エリクセン試験機	13
付着性	213	屈曲試験器(JIS型 タイプ I)	13
付着性	214	落球試験器	14
塗膜特性	307	サクシヨンプレート	14
塗膜特性	312	トラフィックペイント用アプリーケーター	15
付着性	315	スーパーカッターガイド	15
抵抗性	404	塗料乾燥時間測定器	16
付着性	409	描画試験機	16
混合性	422	フーバーマラー	17
抵抗性	440	ノーピックアップタイムテスター	17
抵抗性	450	ゴムローラー	18
付着性	451	洗淨試験機	18
塗膜特性	604	インチアプリーケーター	19
付着性	622	塗膜摩擦試験機	19
付着性	627	平面摩擦試験機(2連式)	20
粘稠性	802	フローカップ	20

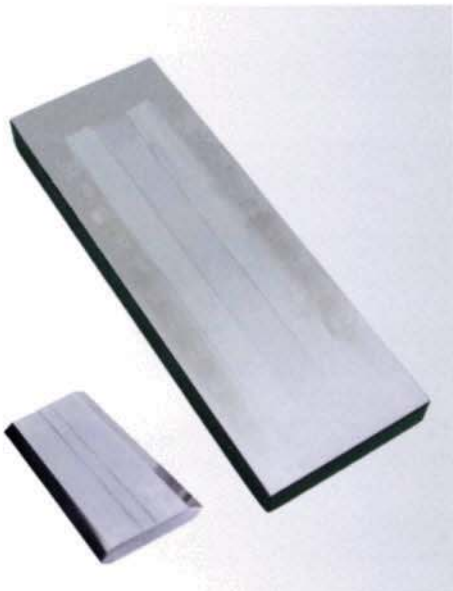
目次

■取り扱い商品

項目	製品名称
塗膜特性	プレートゲージ
抵抗性	表面粗さ測定機
抵抗性	ゴム硬度計
塗膜特性	膜厚計
付着性	引張付着試験機
その他	真空ポンプ
粘稠性	粘度計校正用標準液
粘稠性	気泡粘度計
物性	ガードナー色数管
物性	ガードナー比色計
粘稠性	針入度試験機
耐久性	恒温水槽
粘稠性	かさ比重測定器
塗膜特性	パーコーター
粘稠性	回転粘度計
付着性	恒温恒湿器
塗膜特性	テーバー摩耗試験機
視覚特性	光沢計
その他	試験片作成機
塗膜特性	ペーカー式アプリーケーター
耐久性	電気炉
付着性	屈曲試験器(JIS型 タイプⅡ)

No. 109 グラインドメーター(双溝)

Grind Meter (Twin Groove)



JIS K5600
JIS K5101

用途

試料中の粒子の粒度や分散度を評価することができます。
試料をスクレーパーで塗布し、現れた線もしくは粒の位置で試料中の粒子の粒度または分散度を測定します。

仕様

- レンジ：0～50 μ , 0～100 μ
寸法：63W×180L (mm)
重量：約1.5kg
- レンジ：0～25 μ
寸法：87W×240L (mm)
重量：約3.5kg
材質：SKS ※硬質クロムメッキもごさいます。
付属品：スクレーパー 1枚

※上記以外のレンジも制作いたします。

No. 110 グラインドメーター(単溝)

Grind Meter (Single Groove)



JIS K5600
JIS K5101

用途

試料中の粒子の粒度や分散度を評価することができます。
試料をスクレーパーで塗布し、現れた線もしくは粒の位置で試料中の粒子の粒度または分散度を測定します。

仕様

- レンジ：0～50 μ , 0～100 μ
寸法：40W×180L (mm)
重量：約1kg
- レンジ：0～25 μ
寸法：63W×240L (mm)
重量：約2kg
材質：SKS ※硬質クロムメッキもごさいます。
付属品：スクレーパー 1枚

※上記以外のレンジも制作いたします。

No. 111 フィルムアプリーケーター

Film Applicator



JIS K5600
JIS K5101
JIS K5551

用途

塗料・樹脂等の均一な塗膜を作成することができます。

仕様

膜厚：50・75・100・125・150・175・200・225・250(μ)

塗巾：約80mm

寸法：100W×30L×30H(mm)

重量：約0.5kg

材質：SKS ※ステンレスもございます。

※上記以外の膜厚・寸法も製作いたします。

No. 112 4面アプリーケーター

4 Faces Applicator



JIS K5600
JIS K5101
JIS K5551

用途

塗料・樹脂等の均一な塗膜を作成することができます。

1台で4種類の均一な塗膜を作成することができます。

仕様

膜厚：50, 75, 100, 125 μ (4段階)

塗巾：約80mm

寸法：100W×30L×30H(mm)

重量：約0.5kg

材質：SKS ※ステンレスもございます。

※上記以外の膜厚・寸法も製作いたします。

No. 113 サグテスター

Anti-Sag Tester



JIS K5551
JIS K5555

用途

5種類 (BOX型)・11種類 (U型) の膜厚を同時に塗布し試料の乾燥時間・隠ぺい率・光沢・白色度等を評価することができます。

仕様

●BOX型 (5段階)

膜厚 : 75, 100, 125, 150, 175 μ 75, 100, 150, 200, 250 μ
100, 150, 200, 250, 300 μ 100, 200, 300, 400, 500 μ

塗巾 : 約20mm

寸法 : 135W × 40L × 30H (mm)

重量 : 約1kg

●U型 (11段階)

膜厚 : 2, 3, 4, 5, 6, 7, 8, 9, 10, 11, 12MIL ※1MIL=25.4 μ

塗巾 : 約7mm

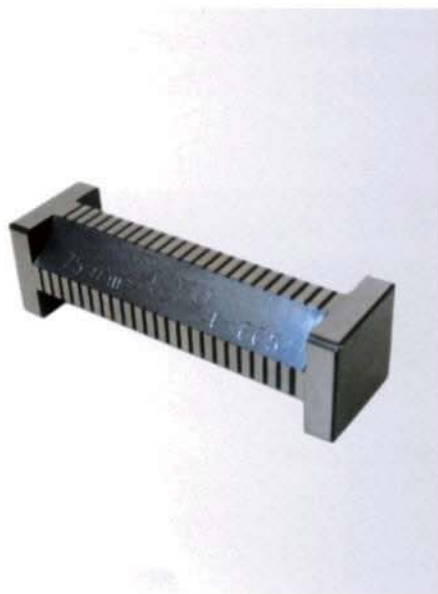
寸法 : 135W × 45L × 32H (mm)

重量 : 約1kg

※上記以外の膜厚・寸法も製作いたします。

No. 114 4面レベリングテスター

4 Faces Leveling Tester



用途

塗膜作成の際、刷毛目などによって生じる塗面の凸凹のレベリング度合いを比較測定することができます。

仕様

膜厚 : 75, 100, 125, 150 μ

塗巾 : 約60mm

寸法 : 70W × 20L × 20H (mm)

重量 : 約0.5kg

※上記以外の膜厚・寸法も製作いたします。

No. 115 ロータリーゲージ

Rotary Gauge (Wet Film Thickness Gauge)



JIS K5600
JIS K5101

用途

塗料・インキ等の未乾燥状態塗膜の膜厚を測定することができます。

未乾燥状態の塗膜上を一定の速さで転がし試料の付着により膜厚を測定します。

仕様

レンジ：0～25 μ , 0～50 μ , 0～100 μ

寸法：50 ϕ (mm)

重量：約0.3kg

※上記以外のレンジも製作いたします。

No. 116 レベリングテスター

Leveling Tester (ASTM Type)



ASTM-02801

用途

ASTM-D2801の標準写真と比較しレベリングを評価します。

仕様

膜厚：10, 20, 40, 80, 160MIL (5段階) ※1MIL=25.4 μ

寸法：127W×38L×44H (mm)

重量：約0.5kg

※上記以外の膜厚・寸法も製作いたします。

No. 117 デュプリケーター

Duplicator



用途

2種類の試料を同時に塗布することができます。

仕様

膜 厚 : 75, 100 μ
 塗 巾 : 約80mm
 寸 法 : 100W \times 30L \times 30H (mm)
 重 量 : 約1kg

※上記以外の膜厚・寸法も製作いたします。

No. 202 ストーマー粘度計 (Ku値専用)

Stormer Viscometer



用途

試料の粘度 (Ku値) を測定することができます。
 おもりの重量と回転秒数により、回転翼の抵抗性を換算し
 粘度数値 (Ku値) を算出することができます。

仕様

寸 法 : 210W \times 210L \times 415H (mm)
 重 量 : 約6.5kg
 付属品 : 試料缶 1個

JIS K5600
 JIS K5551
 JIS K5665

No. 203 鉛筆引っかき試験機

Pencil Hardness Tester



JIS K5600
JIS K5651
JIS K6894

用途

塗料、ワニス等の塗膜の鉛筆硬度を評価することができます。

試料を塗布した試験板を鉛筆で引っかき、塗膜の割れ・はがれにより塗膜の鉛筆硬度を測定します。

仕様

寸法：130W×470L×270H(mm)

おもり：JIS K5600:750g JIS K5400:1kg

重量：約10kg

付属品：ルーペ 1個, 鉛筆 1式, 研磨紙 1枚

No. 204 フォードカップ No. 4

Ford Cup No. 4



JIS K2236
JIS K2396

用途

流下時間を計測することで試料の粘度を測定することができます。

容器に試料を満たし、その底の規定の直径の孔から試料が流下する時間によって粘度を測定します。

仕様

寸法：85φ×77H(mm)

内容積：100±1(ml)

重量：ステンレス:約1kg アルミニウム:約0.5kg

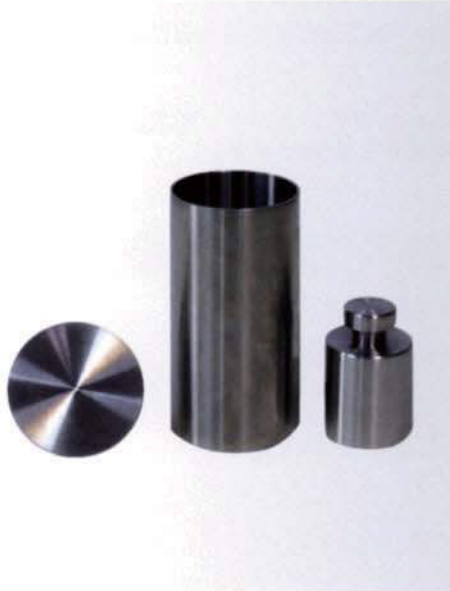
付属品：ガラス板 1枚, 水準器 1個

※カップ用架台はオプションです。

※No. 3もございます。

No. 205 比重カップ

Specific Gravity Cup



JIS K5600
JIS K2236
JIS K2396

用途

不透明粘性体の比重を評価することができます。

仕様

寸法：45φ×90H(mm)

内容積：100±1(ml)

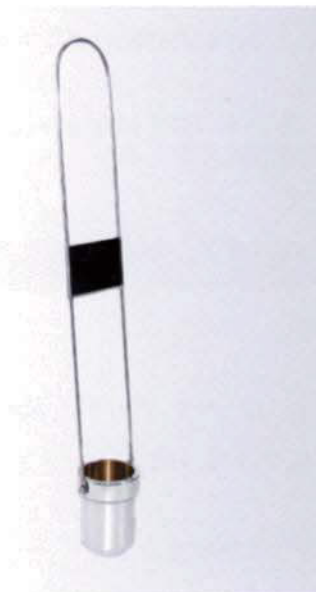
重量：約200g

※おもりはオプションです。

※50mlも製作いたします。

No. 207 ザーンビスコシティカップ

Zahn-Viscosity Cup



用途

試料の粘度を迅速かつ簡単に測定することができます。

容器に試料を満たし、その底の規定の直径の孔から試料が流下する時間によって粘度を計測します。

仕様

寸法：43φ×350H(mm)

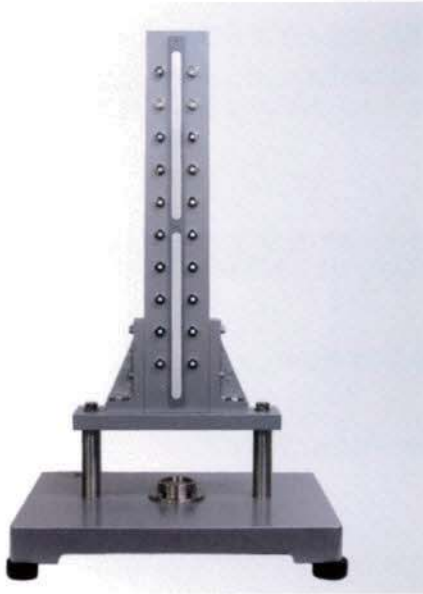
番手：No. 1, No. 2, No. 3, No. 4, No. 5

重量：約0.2kg

オリフィス径：No. 1 : 2.0mm
No. 2 : 2.7mm
No. 3 : 3.7mm
No. 4 : 4.2mm
No. 5 : 5.2mm

No. 209 デュポン衝撃試験器

Dupont Impact Tester



JIS K5600
JIS K5970
JIS C2161

用途

塗膜、コーティング材の抵抗性を評価することができます。

所定の高さから、おもりを落下させ、塗膜の損傷、剥離度によりその強度を測定することができます。

仕様

寸法：340W×490L×810H(mm)

重量：約20kg

付属品：本体収納カバー

No. 211 自動フィルムアプリケーター

Automatic Film Applicator



用途

フィルムアプリケーターやバーコーターをセットし、ボタンを押すだけで塗膜を自動的に作成することができます。

仕様

- A型(アプリケーター専用)
- B型(バーコーター専用)
- A/B型(アプリケーター、バーコーター兼用)

寸法：500W×900L×250H(mm)

試料台：250W×380L(mm)

A型 A/B型：サクシヨンプレート及びクリップ式
B型：クリップ式

重量：約50kg

速度：約10～100mm/sec

電源：AC100V/5A

付属品：試料残受け皿、本体収納カバー

A型 A/B型：おもり 1式、真空ホース(1m) 1本
B型：おもり 1式

オプション：真空ポンプ、レギュレーター

※上記以外の寸法も作成いたします。

No. 212 エリクセン試験機

Erichsen Distensibility Tester



JIS B7729
JIS H8504
JIS C2161

用途

塗膜の密着強度を評価することができます。

試料を塗布した試験板の裏面からポンチを押し出し、塗膜に割れ、はがれが認められた時のポンチの移動距離を読み取ります。

仕様

ポンチ径：20φmm

寸法：240W×480L×300H(mm)

重量：約45kg

付属品：ライト 1個, 収納カバー

No. 213 屈曲試験器 (JIS型 タイプ I)

Bending Tester



JIS K5600

用途

塗膜の割れ、はがれ抵抗性を評価することができます。

試料を塗布した試験板(厚み0.3mm)を特定の芯棒(マンドレル)を使用して折り曲げ、塗膜の割れ、はがれが生じた時の割れ抵抗性を芯棒(マンドレル)の径で評価します。

仕様

芯棒：2, 3, 4, 5, 6, 8, 10 (mm) 注1

寸法：90W×120L×30H (mm)

重量：約3kg

注1: 芯棒12, 16, 20, 25, 32 (mm) は付属しません。

※上記以外の寸法も製作いたします。

No. 214 落球試験器

Dropping Weight Ball



JIS K5600
JIS K5656
JIS A6909

用途

塗膜の割れ、はがれ抵抗性を評価することができます。

素地の変形が極めて少ない場合に用いられ、塗膜の表面に球体を落下させ、塗膜の衝撃抵抗性で、割れ、はがれの有無を評価します。

仕様

●塗料用

寸法：133φ×55H(mm)

重量：0.3kg

●建材用

寸法：52φ×80H(mm)

重量：1kg

●鋼球

重量：500g, 1000g

No. 307 サクシヨンプレート

Suction Plate



JJIS K5101

用途

アプリケーション等で塗膜を作成する際、真空ポンプで試験板を吸引固定することができます。

仕様

寸法：165W×265L×45H(mm)

吸着面積：130W×170L(mm)

重量：約3kg

オプション：真空ポンプ, レギュレーター

※上記以外の寸法も製作いたします。

No. 312 トラフィックペイント用アプリケーションター

Applicator for Traffic Paint



JIS K5665

用途

均一な塗膜を作成することができます。

仕様

●1種, 2種

膜厚 : 100・200・250・300・400・500・600 (μm)

塗巾 : 92mm

寸法 : 110W × 30L × 30H (mm)

重量 : 約1kg

●3種

膜厚 : 1.5mm

塗巾 : 60, 104, 150 (mm)

寸法 : 70W × 85L × 84H (mm) 60mm巾用

重量 : 約0.5kg

No. 315 スーパーカッターガイド

Super Cutter Guide



JIS K5600
JIS K6894

用途

塗膜の付着性を簡易に評価することができます。

クロスカット(碁盤目) テスト1mm, 2mm, 3mm, 5mm

隠ぺいカテスト 60mmカット ※1

塩水噴霧テスト 30° 及び60° Xカット

測長ゲージ 60~120mm

8種の試験に使用できます。

仕様

寸法 : 60W × 140L × 2H (mm)

重量 : 約100g

付属品 : カッターナイフ 1本, 刃止め板 4枚, マグネットゴムラバー及びゴムラバー 1式, 収納ケース

※1 : 隠ぺい率測定紙 H-100

No. 404 塗料乾燥時間測定器

Dry Time Tester



用途

試料の乾燥時間を評価することができます。
針がガラス板上の塗膜を引っかき、その条痕の定速形状を見ることによって試料の乾燥度合を測定します。

仕様

- I 型 : 4, 8, 12, 24hr
 - II 型 : 8, 16, 24, 48hr
- ストローク : 320mm
 寸 法 : 240W × 500L × 110H (mm)
 重 量 : 約4kg
 電 源 : AC100V ※50Hz, 60Hzをお選び下さい。
 付 属 品 : インチアプリケーター (1.5, 3MIL) 1個
 ガラス板 12枚, 収納木箱

No. 409 描画試験機

Drawing Tester



用途

塗膜の硬度、密着強度を評価することができます。
荷重をかけた鋼針を回転させながら移動させ、試験板にら線を描き、塗膜の破損状態から塗膜の物性を測定します。

仕様

- 鋼 針 : 3φ × 23H (mm) 先端角度60°
 描 画 : 半径2~5mm
 寸 法 : 160W × 340L × 260H (mm)
 重 量 : 約15kg
 電 源 : 乾電池 (単3電池 × 2本)
 付属品 : おもり 500g 1個, 収納木箱

JIS K6894
JIS S2010

No. 422 フーバーマラー

Hoover Muller



JIS K5101
JIS K5701

用途

塗料・顔料の練肉性、稠度、粒子を評価することができます。

2枚のすりガラス円板の間に顔料とビヒクルの混合物を入れて、一方のガラス円板を回転させて顔料を分散させます。

仕様

寸法 : 605W × 520L × 480H (mm)

重量 : 約60kg

電源 : AC100V

No. 440 ノーピックアップタイムテスター

No-Pick-Up Time Tester



JIS K5665

用途

トラフィックペイントの乾燥時間を評価することができます。

塗装面上を一定の速さで転がし、試験用ロール(タイヤ)に塗膜が付着するかで乾燥時間を測定します。

仕様

タイヤ径 : 241 ± 6 (mm)

タイヤ先端 : R8 ± 1 (mm)

寸法 : 370W × 245L × 245H (mm)

重量 : 約16kg

No. 450 ゴムローラー

Rubber Roller



JIS Z0237
JIS C2107

用途

試料の付着力、粘着力を評価することができます。
ゴムローラーを規定の速度で回転させ、試料と試験板を圧着することができます。

仕様

ロール巾 : 45mm
ロール重量 : 2kg
ゴム 硬度 : 80Hs
寸 法 : 65W × 240L × 115H (mm)
重 量 : 約2.5kg

※上記以外の寸法も製作いたします。

No. 451 洗淨試験機

Gardner's Washability Tester



JIS K5660
JIS K5663
JIS A6909

用途

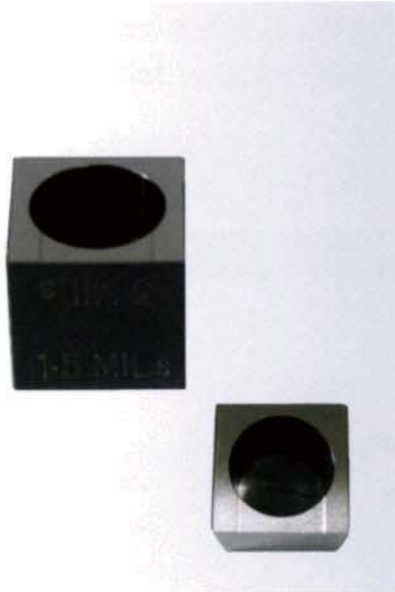
塗膜の耐洗淨性を評価することができます。
試料を塗布した試験板を水平に固定し、水、石けん水などで塗膜を潤しながら、ブラシでこすって、塗膜の摩耗、損傷及び汚れの除去の程度を調べます。

仕様

寸 法 : 600W × 480L × 720H (mm)
重 量 : 約70kg
電 源 : AC100V
付属品 : 収納カバー

No. 604 インチアプリーケーター

Film Applicator for Dringtime Tester



用途

塗料・樹脂等の均一な塗膜を作成することができます。
乾燥時間測定器で使用するガラス板に塗膜を作成することができます。

仕様

膜 厚：1.5, 3MIL ※1MIL=25.4 μ
塗 巾：16mm
寸 法：25.4W×25.4L×25.4H(mm)
重 量：約100g
付属品：収納木箱

※上記以外の膜厚も製作いたします。

No. 622 塗膜摩擦試験機

Rubbing Tester



用途

塗膜の硬化度を評価することができます。
規定の重量を掛けた研磨材で試験板を摩擦します。

仕様

- 単式
- 2連式
- 3連式

寸 法：400W×350L×600H(mm)
重 量：約25kg
電 源：AC100V
付属品：収納カバー

No. 627 平面摩擦試験機 (2連式)

Flat Friction Tester



用途

塗膜の耐摩耗性を評価することができます。

規定の加重を掛けた研磨材で試験板を摩擦します。

仕様

寸法：400W × 350L × 600H (mm)

重量：約25kg

電源：AC100V

付属品：収納カバー

No. 802 フローカップ

Flow Cup



用途

流下時間を計測することで試料の粘度を測定することができます。

容器に試料を満たし、その底の規定の直径の孔から試料が流下する時間によって粘度を測定します。

仕様

寸法：86φ × 86H (mm)

内容積：106 ± 1 (ml)

重量：約1kg

付属品：ガラス板 1枚, 水準器 1個, 収納木箱

※カップ用架台はオプションです。

■取り扱い商品

製品名称	摘要
プレートゲージ	ウェット状態の塗膜の膜厚を測定することができます。 柄付タイプ：25～2000 μ (4面) 20段階 六角タイプ：25～2000 μ (90 ϕ) 36段階 5～150 μ (58 ϕ) 18段階
表面粗さ測定機	製品の表面粗さを測定することができます。 算術平均粗さRa, 最大高さRy, 十点平均粗さRz, 凹凸の平均間隔Sm, 局部山頂の平均間隔S及び負荷長さ率tpの6つのパラメータがあります。
ゴム硬度計	ゴム, エラストマー, プラスチックなどの硬度を測定することができます。 一般硬度用(A型), 高硬度用(D型), 低硬度用(G型)などがあります。
膜厚計	乾燥状態の塗膜の膜厚を測定することができます。 塗膜を傷つけない非破壊式と塗膜に傷を入れる破壊式があります。 非破壊式膜厚計には電磁式(鉄系), 渦電流式(非鉄系), 超音波式(プラスチック, 木材) デュアルタイプ(鉄系+非鉄系), 磁石式(鉄系)があります。
引張付着試験機	塗装皮膜の付着・粘着・接着力を測定することができます。 油圧式(ジグ：40m角)と機械式(ジグ： ϕ 20mm)があります。
真空ポンプ	サクシヨンプレート(No. 307)・自動フィルムアプリーケーター(No. 211)を使用し、試験片を固定することができます。
粘度計校正用標準液	JISZ8809に規定された液体で、ストーマー粘度計(No. 202)・フォードカップ(No. 204)などの粘度計の校正に使用します。
気泡粘度計	粘度液を封印したガラス管内の気泡の上昇速度を比較して粘度を測定することができます。 A5～Z10の41種類があります。
ガードナー色数管	標準色液体を封印したガラス管と比較して色番号を確認することができます。 No. 1～18の18種類があります。
ガードナー比色計	標準色の円盤と比較して色番号を確認することができます。
針入度試験機	アスファルト, グリース, ワックスなどの硬度を測定することができます。 規定の針・荷重・温度・時間で測定針が試料に貫入した距離を測定します。
恒温水槽	水槽内を設定した温度に保つことができます。

製品名称	摘要
かさ比重測定器	見掛密度を静置法により測定することができます。 JIS規格により10種類あります。
バーコーター	均一な塗膜を作成することができます。 芯棒に巻いている線の径により膜厚が変わります。 No. 02~No. 75の34種類があります。
回転粘度計	試料の粘度を測定することができます。 ローターと回転数によりスプリングとトルクの関係を目盛板に表示します。
恒温恒湿器	庫内を設定した温度、湿度に保つことができます。
テーバー摩耗試験機	製品の摩耗値・摩耗量を測定することができます。
光沢計	製品の鏡面光沢を測定することができます。 投受光角は $\pm 85^\circ$ ・ $\pm 75^\circ$ ・ $\pm 60^\circ$ ・ $\pm 45^\circ$ ・ $\pm 20^\circ$ の5種類があります。
試験片作成製作機	規定形状の試験片を作成することができます。
ペーカー式アプリケーター	均一な塗膜を作成することができます。 0~10MILの任意の膜厚を作成できます。
電気炉	炉内を設定した温度に保つことができます。
屈曲試験器(JIS型 タイプⅡ)	塗膜の可とう性を測定することができます。 マンドレルは2mm~32mmまでの12本があります。



太佑機材株式会社

本 社 〒577-0827
大阪府東大阪市衣摺5丁目6-10
TEL (06)6727-1121
FAX (06)6727-6336

URL:<http://www.taiyukizai.co.jp/>